



To tkanina akrylowa barwiona w 100%, produkowana wyłącznie dla firmy Cane-line. Posiada ładną strukturę i miękkość, jest bardzo wytrzymała, ma odporną powierzchnię. Poduszki AirTouch Cane-line są wyposażone w system QuickDryFoam[®], który zapewnia maksymalny drenaż i cyrkulację powietrza, dzięki czemu po ulewnym deszczu poduszki wysychają. System QuickDryFoam[®] ma również ochronę antybakteryjną, która zmniejsza ryzyko powstawania grzybów i pleśni.

Konserwacja i czyszczenie

Ważne jest regularne czyszczenie tkaniny miękką szczotką i wodą z mydłem. Zapewnia to usunięcie powierzchniowych zabrudzeń i zanieczyszczeń, takich jak liście, jagody, pyłki i odchody ptaków, zanim nagromadzą się i ich usunięcie będzie utrudnione.

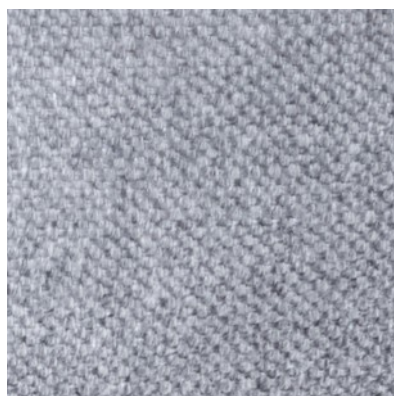
Ważną rzeczą jest, aby poduszki, które nie są używane przechowywać w pozycji pionowej. Zapewnia to optymalny drenaż, minimalizując ryzyko pleśni. Ochrona antybakteryjna wewnątrz poduszki jest najskuteczniejsza wówczas, jeśli zachowuje się odpowiednie zasady korzystania. Należy pamiętać również o tym, że mimo ochrony przeciwbakteryjnej pleśń może nadal tworzyć się na wewnętrznej i zewnętrznej osłonie, jeśli poduszka nie jest prawidłowo użytkowana. W przypadku rozlania jedzenia lub picia należy natychmiast umyć miejsce ciepłą wodą z mydłem i pozwolić poduszce wyschnąć w pozycji pionowej.

W przypadku uporczywych plam lub zabrudzeń ostrożnie umyć tkaninę zalecanym odplamiaczem - Vanish (Vanish Oxi Action) i/lub myjką wysokociśnieniową.

Można również wyjąć wkład z poduszki i umyć oraz osuszyć wszystko oddzielnie.

Należy pamiętać, że obicia na poduszki można prać w pralce w temperaturze 30°C.

Dostępne warianty kolorystyczne:



Light grey (AITL)